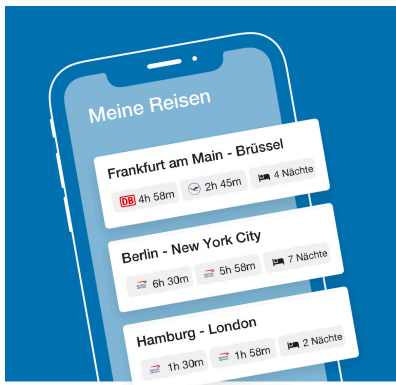


Guten Tag Lanes & Planes Team,

über folgende Neuigkeiten aus dem Produktbereich möchten wir Sie auch in diesem Monat informieren.

Wir werden uns im Newsletter auf Anpassungen, Verbesserungen und Neuerungen bei Lanes & Planes fokussieren und Themen unserer Leistungsträger mit aufnehmen.

Unsere Produktupdates im Oktober




Ihr digitaler Reisebegleiter

Die Lanes & Planes App begleitet Sie auf Ihrer Reise. Ihre digitale Reiseroute - immer zur Hand.

App Version 2.4.0

Mit dem neuesten App-Update auf Version 2.4.0 haben wir die Funktion Verpflegungsmehraufwand inkl. Grenzübertritt für Sie freigeschaltet.

Auslagenabrechnung

Titel*	Auslagen Oktober
Ort*	München, Germany
Startdatum*	01.10.2022
Enddatum*	31.10.2022
Verursacher	x ▼
Referenznummer	1ABC23
Rechnungsprofil*	x ▼
Zweck der Reise	Alle Auslagen für Oktober
Kostenstelle 	00 Reisen x ▼
Prozent	100

[Hinzufügen](#)

Verbesserung bei Auslagenabrechnung

Damit Sie bei Ihren Auslagenabrechnungen in Zukunft Zeit und Geld sparen, wurden einige Anpassungen im Hintergrund vorgenommen.

Zusätzlich haben wir den Flugstatus weiter verbessert und zeigen Ihnen z.B. an, ob der Flug getrackt wird oder nicht.

Selbstverständlich haben wir auch kleinere Korrekturen vorgenommen.



Buchungsübersicht mit Filter- / Suchfunktion

Um Ihnen die Arbeit als Nutzer im Lanes & Planes Tool noch weiter zu erleichtern, haben wir eine Filter-/ Suchfunktion in die Buchungsübersicht integriert.

Sie können nun nach Buchungs-ID, Reisende(r) und Beginn der Reise (Datum) suchen und filtern.

Speziell für unsere Administratoren, Travel Manager und Travel Assistants steigern wir damit die Effizienz.

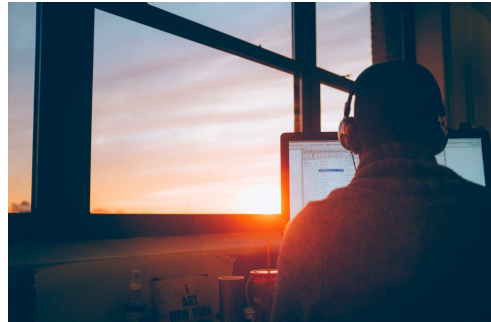
- Mehr lesen



Private Übernachtungen im Verpflegungsmehraufwand

In diesem Jahr kam vermehrt die Anfrage unserer Kunden, **private Übernachtun-**

Ab sofort ist es nicht mehr nötig, Daten wie z.B. Referenznummer oder Kostenstelle mehrfach zu hinterlegen. Das System übernimmt die initial eingegebenen und ausgewählten Informationen und überträgt diese in alle Auslagen, die Sie innerhalb dieser Auslagenabrechnung erstellen.



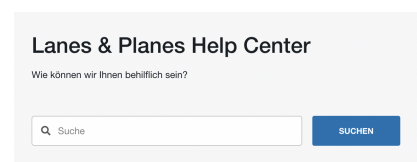
Erweiterte Öffnungszeiten im Support

Ab dem 01. Oktober bieten wir Ihnen erweiterte Öffnungszeiten.

Telefonisch erreichen Sie unser Support-Team von Montag bis Freitag von 07:00 bis 02:00* Uhr.

*erweiterte Öffnungszeiten von 20:30 - 02:00 Uhr als kostenpflichtiger Service über Account Management zubuchbar.

- Mehr lesen



Lanes & Planes Help Center

Benötigen Sie einmal Hilfe zu einem bestimmten Thema oder möchten sich über Neuigkeiten informieren?

Dann nutzen Sie doch das Lanes & Planes Help Center.

gen in Lanes & Planes erfassen zu können.

Über unser System konnten diese in der Vergangenheit bereits berechnet und eingereicht werden.

Ab sofort können die privaten Übernachtungen von unserem System buchhalterisch vom Verpflegungsmehraufwand abgetrennt und Ihnen korrekt übermittelt werden.

Für weitere Informationen kontaktieren Sie bitte unser Accounting-Team.

In der Rubrik *Was gibt es Neues im Help Center?* stellen wir regelmäßig neue Artikel für Sie ein. Z.B. finden Sie hier eine [Übersicht](#) über die verschiedenen Genehmigungs- und Ablehnungsszenarien der nachgelagerten Genehmigung.

- Mehr lesen